

MISSION

La C.M.S. (Carpenteria Meccanica Specializzata) S.r.l. nasce nel 1996 realizzando attrezzature per il movimento terra.

Grazie all'esperienza dei suoi collaboratori, l'azienda cresce costantemente e sente il bisogno di mettere sul mercato un prodotto di propria ideazione: "la benne".

Nel 2001 si concentra un numero sempre maggiore di contatti commerciali; da ciò l'esigenza di una nuova struttura aziendale articolata in uno spazio coperto di Mq. 2400 per la produzione, ed in una palazzina di 700 Mq ad uso ufficio.

La nuova struttura è dotata di impianti e macchine tecnicamente evolute, come calandre e banco di taglio CNC, robot di saldatura.

La capacità produttiva dell'azienda e la sua flessibilità consentono di soddisfare il cliente sia nella qualità del prodotto, che nei tempi di consegna.



C.M.S. s.r.l.

**Sede legale: Z. I. ASI Lotto A/1
- Molfetta (Ba) Italia -
Tel.: +39.080.338.58.41
Fax: +39.080.338.58.66
http://www.cmsbenne.it
E-mail: info@cmsbenne.it**

by Rubini -http://www.bepperubini.it-

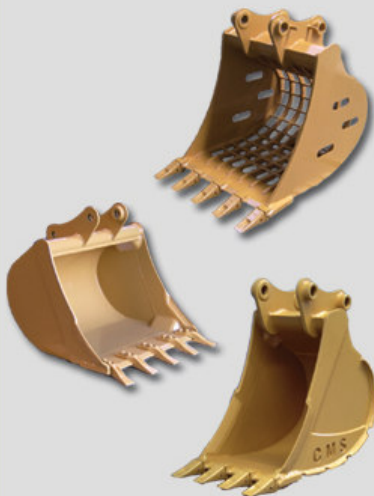
CMS

**Carpenteria
Meccanica
Specializzata**



CMS benne

Movimento Terra



**Attrezzature
Meccaniche**

